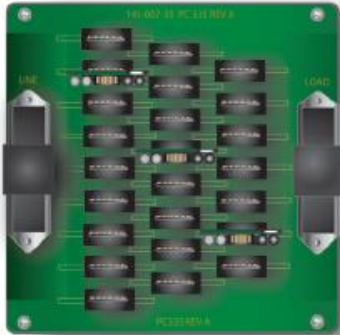
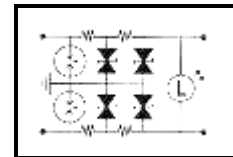


**DLP 36B
DLM****重型数据线保护器**

峰值电流：20kA

真正的“模块式”信号线电涌防护器，插拔式的保护模块更换只需两秒钟，工厂对保护模块提供永久性的免费更换。



- 先进的集成电路版，可保护 25 对 (50 芯) 信号线；
- 可根据用户不同的应用，装配不同的电压；
- 真正的“模块式”信号线电涌防护器，如果保护模块需要更换，只用两秒钟，不需再重新接线；
- 保护模块工厂提供永久性免费更换；
- 重型保护，最大通流量 20kA ；
- DLP 36B 可配置 25 个插拔式保护模块，每个模块保护 2 线；每个模块的电压都可选；
- DLP 36B 的电涌箝制能力为双向的，可箝制正、负极脉冲。
- 连接端口为 RJ21X,M/F; 每次瞬间电涌过后，整体保护电路自动复位。
- 满足 UL497A，UL497B 标准。
- 衰减：符合 IEEE 472, 联邦通讯委员会要文 68 号 (FCC Docket 68)，贝尔实验室标准 (Bellcore Standards) 974 和 1089, IEC 61158-2 标准。

**DLP 36B
DLM**

特点：

容量性能	可接受 25 个 DLM 保护模块	
保护	达 50 根线	
工作范围	重型保护	
连接器	RJ21X M/F 或 F/F	
组件	集成电路板	
保护形式：	充气二极管和高速双级雪崩二极管	
进出口保护的线数：	每个 DLM 保护模块可 2 线	
峰值电流：	20kA	
响应时间：	< 1 毫微秒	
衰减：	< 1 dB (在 10MHz 下)	
阻抗：	2.4 Ohms (欧姆)	
工作电压范围：	1 V ~ 200 V	
残压范围：	工作电压	残压值：
	6 V	7.5 V
	25 V	31 V
	60 V	77.5 V
	200 V	250 V
工作电流范围：	一般规格为 10 至 500 mA;或根据需要达到 2A	
工作高度：	4000 米	
工作/保存温度：	-40°到+71°C/-40°到+85°C	
湿度范围：	0% 至 95% 非压缩的相对湿度	
安装尺寸：	24.8 x 15.2 (0.79 厘米 ID)	
标准：	IEEE 472, 联邦通讯委员会要文 68 号 (FCC Docket 68) , 贝尔实验室标准 (Bellcore Stds.) 974 & 1089, 美国国家防火协会 NFPA 20, 70, 75 & 78, 保险商实验室 UL 479A, UL 479B, CAN C22.2 No. 8-M1986; CSA Electrical Certification Notice No. 516	
防暴等级：	II B T4	