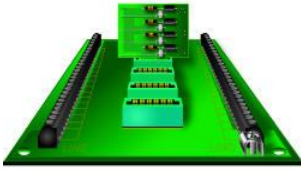
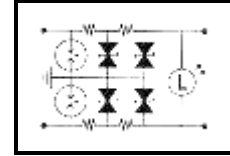


**DLP 37A
DLM4****重型数据线保护器**

峰值电流：20kA

真正的“模块式”信号线电涌防护器，插拔式的保护模块更换只需两秒钟，工厂对保护模块提供永久性的免费更换。



- 先进的集成电路版，可保护 28 根信号线；
- 可根据用户不同的应用，装配不同的电压；
- 真正的“模块式”信号线电涌防护器，如果保护模块需要更换，只用两秒钟，不需再重新接线；
- 保护模块工厂提供永久性免费更换；
- 重型保护，最大通流量 20kA；
- DLP 37A 可配置 7 个保护模块，分别为 2 线或 4 线的保护模块；每个模块的电压都可选；
- DLP 37A 的电涌箝制能力为双向的，可箝制正、负极脉冲。
- 螺丝端子插座板和/或冲压式联接可使重型的 DLP-37A 系统用途更加广泛。每次瞬间电涌过后，整体保护电路自动复位。
- DLP-37A 满足 UL497A，UL497B 标准。
- 衰减：符合 IEEE 472, 联邦通讯委员会要文 68 号 (FCC Docket 68)，贝尔实验室标准 (Bellcore Standards) 974 和 1089, IEC 61158-2 标准。

**DLP 37A
DLM4**

容量性能	可接受 7 个 DLM4/2 保护模块	
保护	达 28 根线	
工作范围	重型保护	
连接器	螺丝端子或冲压式连接模块	
组件	集成电路板	
保护形式:	充气二极管和高速双级雪崩二极管	
进出口保护的线数:	每个 DLM 保护模块可 1-4 线	
峰值电流:	20kA	
响应时间:	< 1 毫微秒	
衰减:	< 1 dB (在 70MHz 下)	
阻抗:	2.4 Ohms (欧姆)	
工作电压范围:	1 V ~ 200 V	
残压范围:	工作电压	残压值:
	1 V	7.5 V
	6 V	7.5 V
	25 V	31 V
	30 V	37.5 V
	62 V	77.5 V
	100 V	125 V
	200 V	250 V
工作电流范围:	一般规格为 10 至 500 mA; 或根据需要达到 2A	
工作高度:	4000 米	
工作/保存温度:	-40°到+71°C/-40°到+85°C	
湿度范围:	0% 至 95% 非压缩的相对湿度	
尺寸:	17.8 x 12.2 x 1.3 厘米	
安装尺寸:	16.5 x 10.7 (0.47 ID 内直径)厘米; 或可选的导轨式	
标准:	IEEE 472, 联邦通讯委员会要文 68 号 (FCC Docket 68) , 贝尔实验室标准 (Bellcore Stds.) 974 & 1089, 美国国家防火协会 NFPA 20, 70, 75 & 78, 保险人实验室 UL 479A, UL 479B, CAN C22.2 No. 8-M1986; CSA Electrical Certification Notice No. 516	
防暴等级:	II B T4	